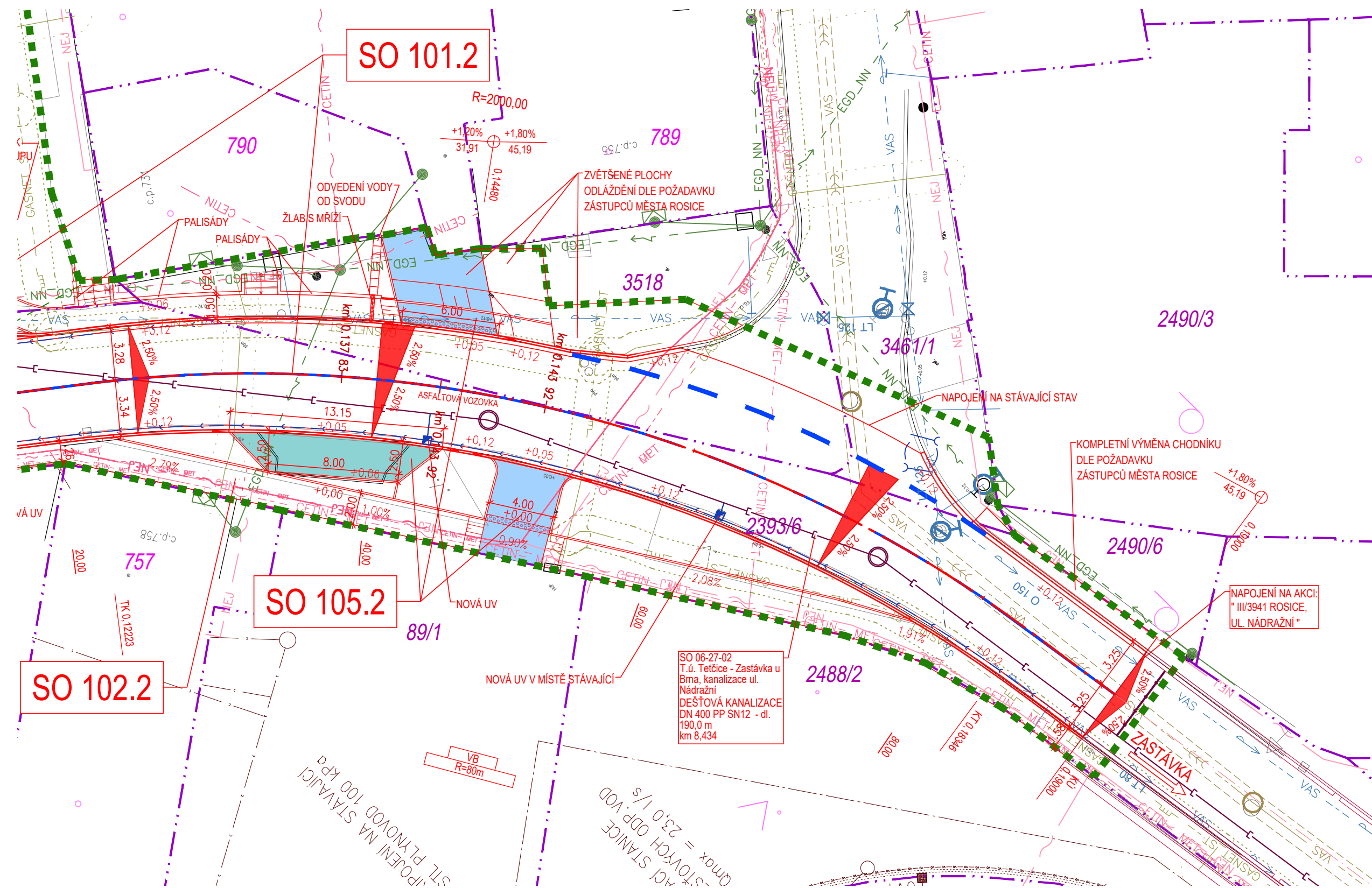


ETAPA 2

- VJEZD
- PARKOVACÍ PLOCHA



- SO 101.1 – Úprava silnice III/3941, Etapa 1
- SO 101.2 – Úprava silnice III/3941, Etapa 2
- SO 102.1 – Chodníky podél hlavní trasy, Etapa 1
- SO 102.2 – Chodníky podél hlavní trasy, Etapa 2
- SO 103 – Napojení chodníku a vjezd u místního obchodu (POUZE Etapa 1)
- SO 104 – Vjezd k areálu PENAM (POUZE Etapa 1)
- SO 105.1 – Vjezdy k nemovitostem, Etapa 1
- SO 105.2 – Vjezdy k nemovitostem, Etapa 2
- SO 182.1 – Dopravně inženýrská opatření, Etapa 1
- SO 182.2 – Dopravně inženýrská opatření, Etapa 2
- SO 201 – Most ev.č. 3941–1 Rosice (POUZE Etapa 1)
- SO 202 – Provizorium pro zásobování průmyslového areálu (POUZE Etapa 1)
- SO 301 – Provizorní přepojení vodovodu (POUZE Etapa 1)
- SO 401 – Kabely CETIN (POUZE Etapa 1)
- SO 402 – Kabely NEJ (POUZE Etapa 1)

NOVÝ STAV

VODÁRENSKÁ AKCIOVÁ SPOLEČNOST, a.s. Divize Brno-venkov – VODOVOD
 VODÁRENSKÁ AKCIOVÁ SPOLEČNOST, a.s. Divize Brno-venkov – GRAVITAČNÍ JEDNOTNÁ KANALIZACE
 MĚSTO ROSICE – GRAVITAČNÍ DEŠŤOVÁ KANALIZACE

VODÁRENSKÁ AKCIOVÁ SPOLEČNOST, a.s. Divize Brno-venkov – GRAVITAČNÍ STOKA ZRUŠENÁ
 VODÁRENSKÁ AKCIOVÁ SPOLEČNOST, a.s. Divize Brno-venkov – GRAVITAČNÍ SPLAŠKOVÁ STOKA

EG.D, a.s. – NADZEMNÍ VEDENÍ NN
 EG.D, a.s. – PODZEMNÍ VEDENÍ NN
 EG.D, a.s. – NADZEMNÍ VEDENÍ VN

GasNet, s.r.o. – PODZEMNÍ VEDENÍ STL PLYNOVODU
 GasNet, s.r.o. – PODZEMNÍ VEDENÍ NTL PLYNOVODU

PLÁNOVANÁ KANALIZACE (PK ŠVESTKA)
 RUŠENÁ KANALIZACE (PK ŠVESTKA)
 PLÁNOVANÁ KANALIZACE (PK ŠVESTKA)

PENAM, a.s. – PROVEDENÉ/PLÁNOVANÉ STAVBY
 DEŠŤOVÁ KANALIZACE, SO 06-27-02 T.ú. Tetčice – Zastávka u Brna, kanalizace ul. Nádražní

CETIN a.s. – NADZEMNÍ VEDENÍ SEK
 CETIN a.s. – PODZEMNÍ METALICKÉ VEDENÍ SEK
 CETIN a.s. – PODZEMNÍ OPTICKÉ VEDENÍ SEK

Nej.cz s.r.o. – ZEMNÍ KOAXIÁLNÍ VEDENÍ
 Nej.cz s.r.o. – ZEMNÍ OPTICKÉ VEDENÍ

The legend displays various line styles and colors used in technical drawings for different types of infrastructure:

- Water Supply (Vodovod):** Blue lines with arrows. Includes symbols for new status (NOVÝ STAV), existing (stávající), and planned (plánovaný).
- Gravity Sewerage (Gravitační jednotná kanalizace):** Brown lines with arrows. Includes symbols for new status (NOVÝ STAV), existing (stávající), and planned (plánovaný).
- Gravity Sewerage (Gravitační stoka zrušená):** Brown lines with arrows and a cross, indicating a cancelled line.
- Gravity Sewerage (Gravitační splašková stoka):** Brown lines with arrows.
- Overhead (Nadzemní vedení):** Green lines with arrows. Includes symbols for NN (low voltage) and VN (high voltage).
- Underground (Podzemní vedení):** Green lines with arrows.
- Gas (GasNet):** Yellow lines with arrows. Includes symbols for STL (steel pipe) and NTL (non-ferrous pipe).
- Planned (Plánovaná kanalizace):** Red lines with arrows.
- Cancelled (Rušená kanalizace):** Red lines with arrows and a cross.
- Completed/Planned (Provedené/plánované stavby):** Purple lines with arrows.
- Drainage (Dešťová kanalizace):** Purple lines with arrows.
- CETIN:** Pink lines with wavy arrows. Includes symbols for SEK (sewerage), MET (metallic), and OPT (optical).
- NEJ (Nej.cz):** Pink lines with wavy arrows. Includes symbols for ZEMNÍ KOAXIÁLNÍ (coaxial) and ZEMNÍ OPTICKÉ (optical) underground lines.

SOUŘADNICOVÝ SYSTÉM : JTSK
VÝŠKOVÝ SYSTÉM : Bpv

INVESTOR

Správa a údržba silnic Jihomoravského kraje
příspěvková organizace kraje
Žerotínovo náměstí 449/3
602 00 Brno

SPRÁVA A ÚDRŽBA SILNIC

JIHOMORAVSKÉHO KRAJE

VEDOUcí PROJEKTANT	Ing. Martin ŘEHULKA	<i>Rehulka</i>	<div><div><div></div><div></div><div></div></div><div><div></div><div></div><div></div></div></div> <div><div>PRIS</div><div>PROJEKČNÍ KANCELÁŘ PRIS spol. s r. o.</div><div>OSOVÁ 20, 625 00 BRNO</div></div>
ZODPOVĚDNÝ PROJEKTANT	Ing. Svatopluk ZOBEK	<i>Zobek</i>	
VYPRACOVAL	Ing. Svatopluk ZOBEK	<i>Zobek</i>	
KONTROLOVAL	Ing. Jiří ŠRUBAŘ	<i>Šrubař</i>	
KRAJ: JIHOMORAVSKÝ	INVESTOR : SÚS JMK, p.o.k.	DATUM	6/2024
NÁZEV AKCE III/3941 Rosice most 3941-1, Etapa 2 SO 105.2 Vjezdy k nemovitostem		FORMÁT	4 A4
		MĚŘÍTKO	1:250
		ÚČEL	PDPS
		ČÍS. ZAKÁZKY	19059
		ARCHIVNÍ ČÍS.	105_02_SIT
NÁZEV PŘÍLOHY: SITUACE		ČÍS. SOUPRAVY	PŘÍLOHA 2